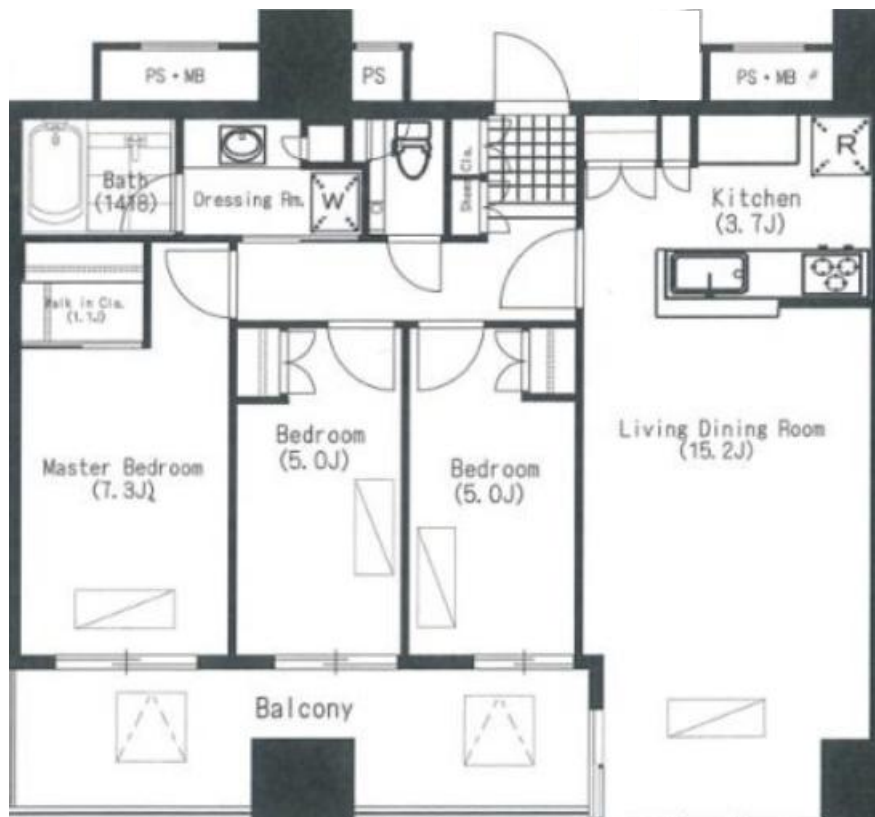
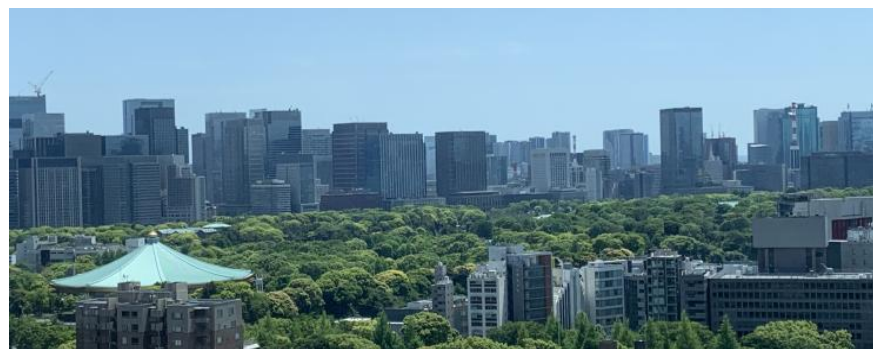
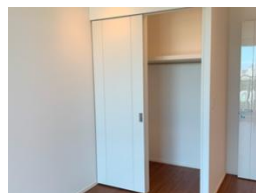
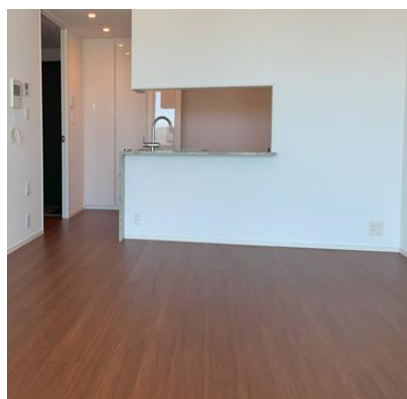
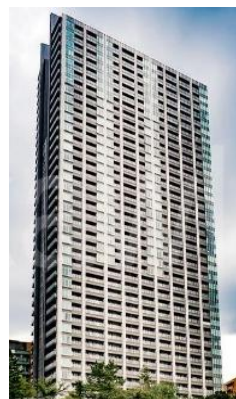


パークコート千代田富士見ザタワー

月額
賃料 **¥700,000**円



3LDK 専有面積:78.19㎡

内覧予約受付中 高層階 24階

総武中央線「飯田橋駅」徒歩 3分

共用施設

キッズルーム・スタディールーム・ゲストスイート・
フィットネスルーム・カフェラウンジ・サウンド
ラウンジ・パーティールーム・スカイテラス・コ
ミュニティールーム・ライブラリー

【物件概要】

- 物件種目/分譲賃貸マンション
- 建物名/パークコート千代田富士見ザタワー
- 所在地/東京都千代田区富士見二丁目 10-3
- 交通/総武中央線「飯田橋」駅 徒歩 3分
- 敷金/2ヶ月 ■礼金/1ヶ月
- 賃貸条件/定期賃貸借家契約 4年
- 専有面積/78.19㎡ (トランクルーム無)
- 構造/鉄筋コンクリート
- 階数/地下2階付 40階建 24階 ■総戸数/505戸
- 管理/三井レジデンシャルサービス株式会社
- 管理体制/常勤
- 築年月/2014年3月
- 火災保険/¥39,770円 (4年一括払い)
- 現況/空室 ■入居予定日/相談
- ※当社指定火災保険・保証会社加入必須のこと
- 【保証会社】・初回保証料: 賃料の0.5ヶ月分
・年間保障料: ¥13,000円

- ※成約時の手数料 (賃料の1ヶ月分+税) 申し受けます
- ※(原状回復)東京都紛争防止条例と一部異なりますが借主は退去時に貸主指定業者によるハウスクリーニング費用、室内クロス交換費用、エアコンクリーニング費用をお支払い頂きます。(詳細はお問い合わせ下さい)
- ※1年未満の解約は違約金有
- ※ハウスクリーニング (2025年7月18日完了)
- ※ペット相談可 (細則有・敷金2ヶ月加算2ヶ月償却)
- ※駐車場: 空有 (約40台) 月額¥44,000円
全長 5300mm 全幅 1980mm 全高 1550mm
- ※図面と現状が異なる場合は現状を優先します。

CHALL

Create House Added-value Living Life

シャルコーポレーション(株)

住所: 港区浜松町 1-11-12 - 4階 TEL:03-6809-1404

★見学予約は Email:information@chall.co.jp

- 東京都知事 (3) 第 97119 号
- (社) 全国宅地建物取引業保証協会
- (社) 東京都宅地建物取引業協会

取引態様: 貸主代理

※ネット掲載不可・内見は立会